

Il Parco Urbano di Erzelli



Il nuovo polmone verde del Ponente cittadino

IL PROGETTO

Il programma di sviluppo di GREAT Campus, il Parco Scientifico Tecnologico di Genova, prevede nel corso dei prossimi anni la realizzazione di un parco urbano di **220.000 mq** che si estenderà su tutta l'area in maniera continua offrendo spazi attrezzati per il gioco, lo sport e per eventi culturali



Il Parco urbano di Erzelli diventerà un luogo aperto a tutti, un valore per la città completamente finanziato e mantenuto con fondi privati (a cura di Genova High Tech Spa).

IL PROGETTO - Masterplan (aree verdi)

Il cuore del Parco (una spianata di superficie pari a 70.000 mq, equivalente a 10+ campi da calcio) ospiterà un laghetto e sarà aperto al pubblico e alla città.

Le grandi aree piane saranno attrezzate per ospitare eventi culturali, esposizioni, mostre e altre attività a carattere ludico.



IL PROGETTO



Il Progetto del PST prevede che il 50% dell'area sia destinata a verde urbano.

Il nuovo Parco sarà protetto da un sistema di sorveglianza e presidiato 24/7 aperto e sicuro a disposizione ed accessibile dalla cittadinanza.

Verranno predisposte diverse torrette attrezzate con dei pulsanti di allarme e un citofono collegato direttamente alla control room della vigilanza.

È previsto anche un sistema di filodiffusione che, oltre che trasmettere musica servirà per gli avvisi di allarme e le comunicazioni di servizio.

IL PROGETTO - Prima fase 2017

COME ERA



COME SARA'



IL PROGETTO - Prima fase 2017 (render vista aerea parco)

La prima fase del progetto si concluderà entro la fine del prossimo anno (2017) e prevede la realizzazione del lotto che si estende tra la rotonda e i palazzi attualmente esistenti.



IL PROGETTO - Agronomia



Ampia superficie a prato calpestabile, resistente e selezionata appositamente per le caratteristiche climatiche dell'area.



Vialetti alberati con caducifoglie (platani, ciliegi, pruni) per permettere la migliore insolazione di inverno e creare zone d'ombra in estate. Ogni albero è certificato tramite un chip che contiene la «carta di identità» della pianta.

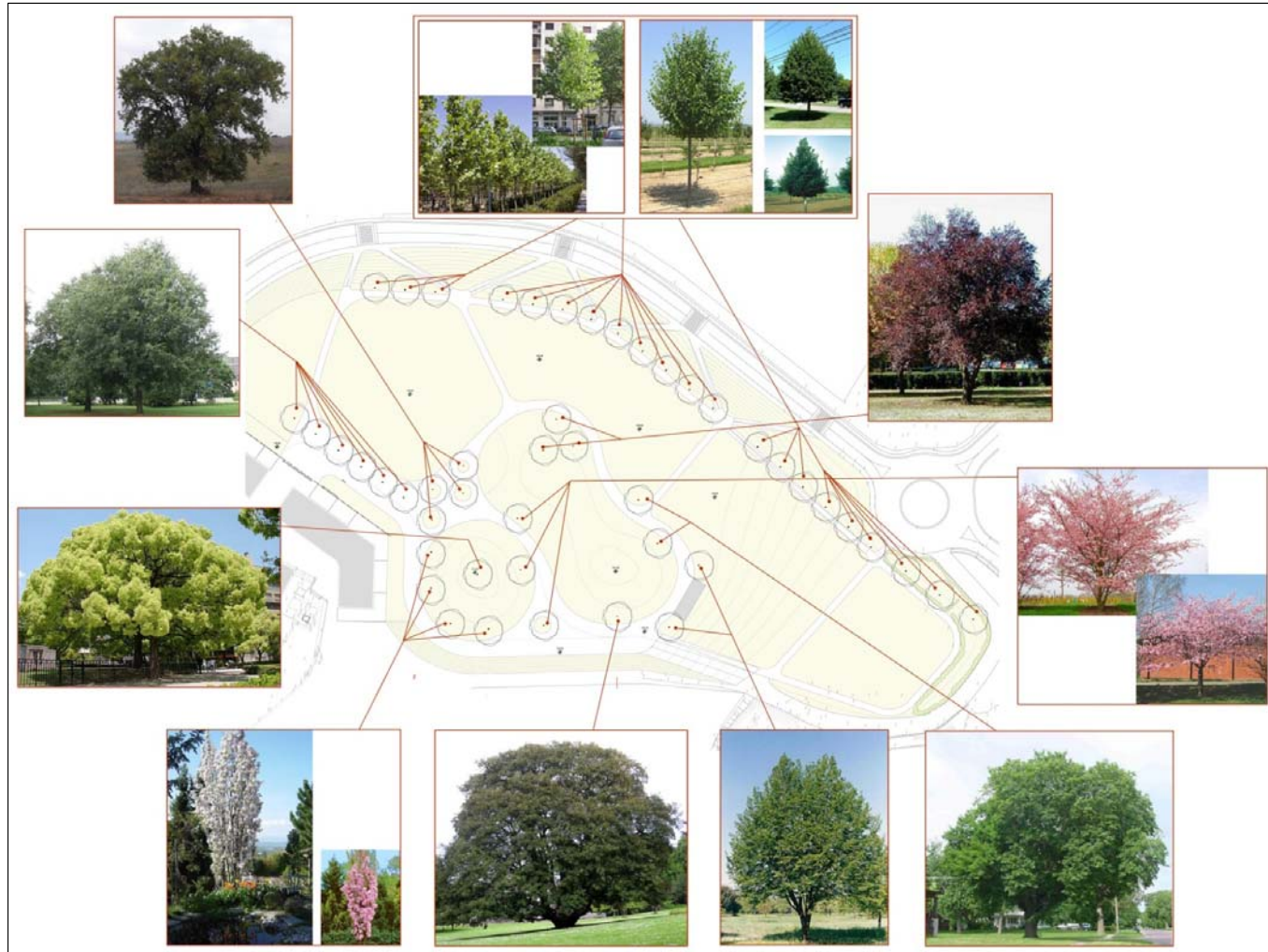


Nell'area dedicata ai cani verranno utilizzate siepi di una specie ibrida molto fitta (*Elaeagnus ebbingei*), non attraversabile dagli animali in modo da mantenere l'area delimitata rispetto al resto del Parco.



Tutta l'area è dotata di un sistema automatico di irrigazione completamente automatizzato, con sensori di pioggia e controllo centralizzato per ottimizzare i costi di gestione e ridurre il consumo di acqua.

IL PROGETTO - Agronomia



IL PROGETTO – Eventi e servizi del Parco Urbano

Area giochi bimbi



Key plan - Parco



Nel nuovo parco pubblico verranno integrati diversi servizi innovativi ed attività ludico - culturali che ampliaranno l'offerta attualmente presente sul territorio.

L'area, di quasi 300mq, verrà attrezzata con strutture ludiche innovative per tutte le fasce d'età e comprenderà giochi inclusivi, che potranno essere utilizzati anche dai bimbi con disabilità.

Sarà uno spazio moderno, sicuro e divertente, con combinazioni modulari create ed installate da chi produce il top di gamma a livello mondiale. Un parco giochi di ispirazione internazionale adiacente al nuovo asilo e centrale rispetto a tutti i servizi offerti dal Parco.

IL PROGETTO – Eventi e servizi del Parco Urbano

A partire dalla stagione estiva 2017 verranno organizzati eventi, iniziative culturali e spettacoli sotto la guida di una direzione artistica che coordinerà le attività promozionali a servizio della cittadinanza pensate per le diverse fasce d'età.

La direzione del Parco sta sviluppando diversi contatti con la Compagnia del Teatro della Tosse che si è dimostrata disponibile ed entusiasta a portare la sua programmazione estiva (spettacoli itineranti all'aperto) presso il nuovo parco pubblico.

Inoltre verranno organizzate proiezioni cinematografiche all'aperto con il supporto delle associazioni presenti sul territorio che si occupano della gestione dei cinema estivi cittadini.



Key plan - Parco



Area cinema all'aperto e spettacoli



IL PROGETTO – Eventi e servizi del Parco Urbano

È prevista un'ampia area di sgambatura cani (circa 350mq) recintata e a completa disposizione dei proprietari di cani, che potranno lasciar libero il proprio animale su un prato ben curato e con uno spazio adeguato alle diverse esigenze.

La gestione verrà realizzata grazie alla collaborazione del Gruppo VER della Protezione Civile a cui è già stato dedicato un ampio spazio per le attività di addestramento dei propri cani utilizzati nelle loro operazioni e che collaboreranno organizzando diverse iniziative aperte al pubblico.



Key plan - Parco



Area sgambatura cani

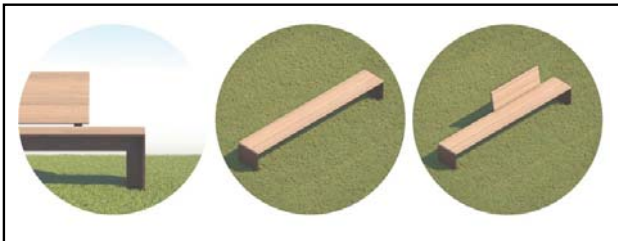


IL PROGETTO – Dotazioni arredi, sicurezza e connettività del Parco Urbano

Panchine con design unico



Panchine posizionate su tutta l'area



Fontanella e cestini posizionati su tutta l'area



In particolare è prevista la possibilità di connettersi ad una rete wifi gratuita e di ricaricare i propri dispositivi, potendo così godere del Parco urbano anche lavorando o studiando.

Sistemi: illuminanti - sicurezza - informazioni



IL PROGETTO – Dotazioni arredi, sicurezza e connettività del Parco Urbano



Dotazioni di sicurezza



14 telecamere collegate ad una control room centralizzata e presidiata 24/7 per garantire la massima sicurezza tramite il monitoraggio dell'intera area.



Sistema di colonnine di soccorso (SOS) per consentire all'utente in difficoltà di comunicare con il personale del centro di controllo posto nell'edificio adiacente al parco.



All'interno del parco sarà previsto un sistema di diffusione sonora per inviare messaggi vocali all'utenza o per trasmettere brani musicali.



Connettività



5 access point Wi-Fi per coprire l'intera area del parco e consentire all'utenza di accedere liberamente a Internet tramite il proprio dispositivo personale (smartphone, tablet, notebook, ecc.).



In corrispondenza delle panchine ubicate nella zona centrale del parco è stata prevista l'installazione di una torretta multifunzione dotata di prese USB per la ricarica di dispositivi elettronici.



All'interno del parco sarà prevista l'installazione di un totem informativo interattivo per trasmettere all'utenza informazioni utili quali, ad esempio, promozione di eventi culturali, segnalazioni di offerte turistiche connesse alla città di Genova, ecc.

ASILO NIDO e PICCOLO SUPERMERCATO



IL PROGETTO – Prima fase 2017 (percorsi pedonali e running)

Questa prima sezione del Parco, completamente priva di recinzioni e aperta al pubblico 24/7, darà la possibilità alla cittadinanza di usufruire di una nuova area verde di circa 20.000 mq opportunamente attrezzata per le differenti necessità degli utenti. Già dal 2017 saranno a disposizione i primi 3 km del percorso di running, dedicato alle attività sportive all'aria aperta e dotato di docce e spogliatoi.



ARCO PANORAMICO - Mirador



IL PORTALE

Il logo GreatCampus del parco scientifico di Genova, è un logo semplice e fresco, geometrico che riprende le forme ed evoca la tridimensionalità dell'arco presente all'interno del parco. Con l'utilizzo della prospettiva si vuole rendere l'idea dell'entrare/attraversare il "gate". Il logo è stato ricreato riprendendo la forma dell'arco, che viene richiamata anche dalla lettera A modificata nel logotipo.





IL METODO

Il sistema di lavoro seguito per l'implementazione dei nuovi servizi si è basato su una procedura di stretta collaborazione e condivisione tra **Genova High Tech** e **Talent Garden Genova** articolata in:



Indagine ed analisi delle necessità dei cittadini e degli utenti del Parco



Analisi dello stato dell'arte e delle soluzioni innovative nel panorama nazionale e internazionale



Coinvolgimento dei migliori professionisti specializzati per una progettazione personalizzata delle soluzioni selezionate, dietro input ispirati da una precisa direzione di evoluzione dell'intero ecosistema del parco



Studio della sostenibilità economica del progetto, non solo dal punto di vista della realizzazione ma tenendo in considerazione i costi di gestione per il mantenimento del servizio a lungo termine.



Coinvolgimento della Pubblica Amministrazione fin dalla fase di progettazione, per la miglior integrazione dei progetti nel tessuto socioeconomico cittadino e la massimizzazione delle esternalità positive sul territorio



RINGRAZIAMO PER LA COLLABORAZIONE...



Emilio Pizzi Team Architects



COMUNE DI GENOVA



MUNICIPIO VI GENOVA MEDIO PONENTE